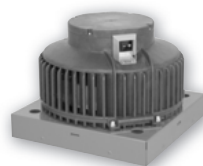
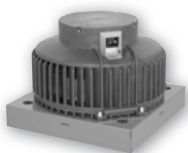
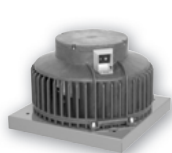
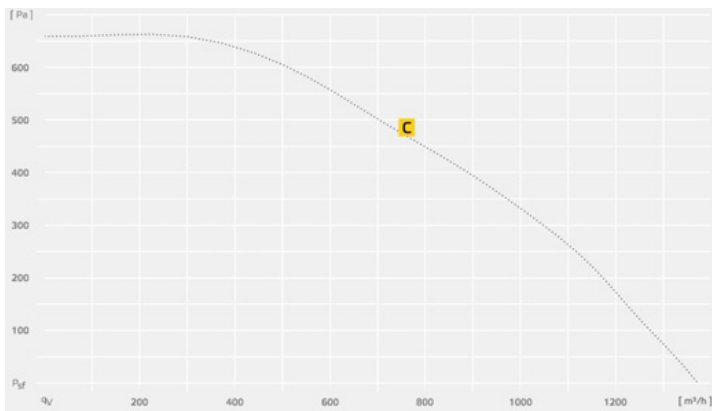
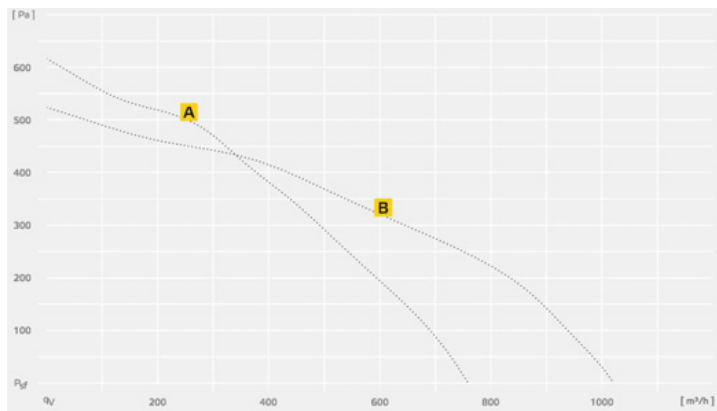


DHA ... ECP/ DHA ... EC CP

Крышный вентилятор, горизонтальный выпуск воздуха, с выключателем, устройством поддержания постоянного давления и ЕС-двигателем



A Тип	EUR	B Тип	EUR
DHA 190 ECP 20 129638	410,-	DHA 220 ECP 20 129685	420,-
230V ~ 50 Hz	0,9 A	230V ~ 50 Hz	1,0 A
70/75 db(A)	103 W	72/77 db(A)	120 W
760 m³/h	39 %	1020 m³/h	44 %
130881	5,1 kg	130881	5,6 kg
B 321 H 223	0-10V	B 321 H 223	0-10V

C Тип	EUR
DHA 250 ECP 20 129699	520,-
230V ~ 50 Hz	1,7 A
80/85 db(A)	204 W
1370 m³/h	46 %
130882	6,8 kg
B 321 H 242	0-10V

- Максимальная энергетическая эффективность достигается за счет применения двигателей постоянного тока с электронным коммутатором (технология ЕС)
- Раскладной блок вентилятора обеспечивает удобный доступ для проведения очистки

INDAR

- Потенциометр
- Устр. поддерж. постоянного давления
- Дистанционное управление
- Климасет
- Датчик
- Крышный короб
- Крышный глушитель
- Крышный короб (для установки на скате)
- Крышный короб (для установки на скате) Звукоизолированные
- Входящий фланец
- Гибкое соединение
- Крышный клапанный затвор
- Переходная плата для крепления на крыше

MTP 20 128146	52,-	MTP 20 128146	52,-
CON P1000 115259	320,-	CON P1000 115259	320,-
CLIMASET 01 111314	12,-	CLIMASET 01 111314	12,-
SEN CO2 126586	570,-	SEN CO2 126586	570,-
DSF 220-10 126170	113,-	DSF 220-10 126170	113,-
DSS 220-10 126356	203,-	DSS 220-10 126356	203,-
ЗНЦ		ЗНЦ	
ЗНЦ		ЗНЦ	
DAF 180 110744	12,-	DAF 180 110744	12,-
DAS 180 110745	62,-	DAS 180 110745	62,-
DVK 180 104800	48,-	DVK 180 104800	48,-
DAP 220 133946	11,-	DAP 220 133946	11,-

MTP 20 128146	52,-
CON P1000 115259	320,-
CLIMASET 01 111314	12,-
SEN CO2 126586	570,-
DSF 220-10 126170	113,-
DSS 220-10 126356	203,-
ЗНЦ	
ЗНЦ	
DAF 180 110744	12,-
DAS 180 110745	62,-
DVK 180 104800	48,-
DAP 220 133946	11,-

MYSE

MYSC

MYSC

MYSC

MYSH

MYMDF

MYMDS

MYMDF

MYMDS

MYMDA

MYMDN

MYMDV

MYMDP

ЗНЦ = ЗНЦ