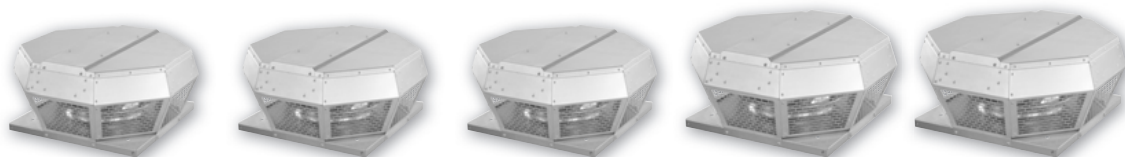
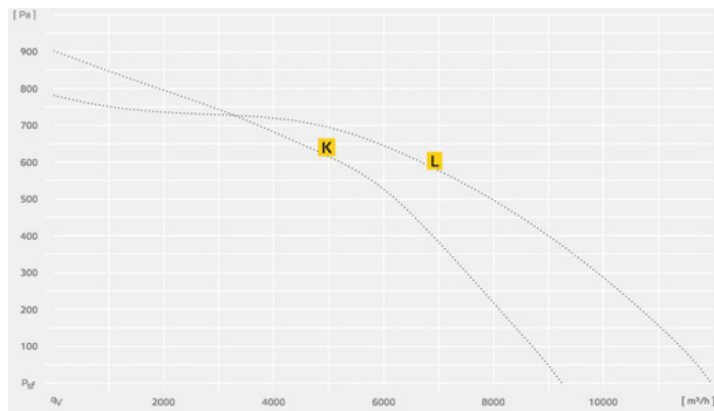
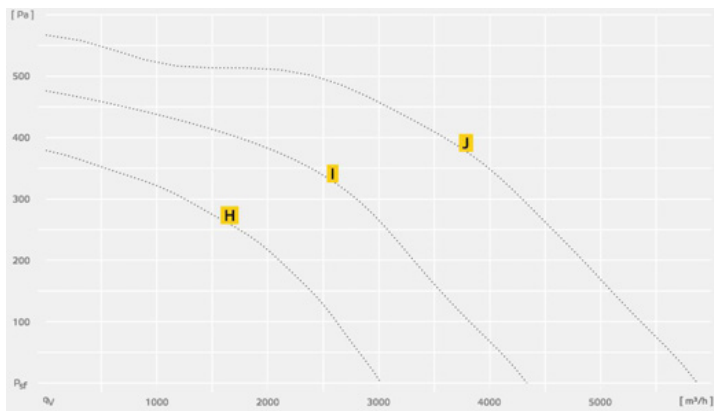


Используемая крыльчатка с загнутыми назад лопатками отличается высоким КПД и низкой чувствительностью к загрязнениям

A Тип	EUR	C Тип	EUR	E Тип	EUR	F Тип	EUR	G Тип	EUR
DHA 190 E2 40 134993	225,-	DHA 220 E2 30 131826	235,-	DHA 250 E4 30 130450	265,-	DHA 280 E4 30 130101	365,-	DHA 315 E4 30 131852	425,-
230V ~ 50 Hz 63/66 db(A) 490 m³/h 118050 B 388 H 190	0,3 A 50 W 28 % 4,7 kg V	230V ~ 50 Hz 67/71 db(A) 890 m³/h 116450 B 388 H 190	0,6 A 110 W 30 % 4,9 kg V	230V ~ 50 Hz 62/65 db(A) 690 m³/h 116450 B 388 H 190	0,3 A 51 W 22 % 5,4 kg V	230V ~ 50 Hz 59/65 db(A) 1270 m³/h 116450 B 541 H 249	0,4 A 86 W 26 % 7,9 kg V	230V ~ 50 Hz 61/65 db(A) 1885 m³/h 116450 B 541 H 249	0,6 A 115 W 38 % 7,8 kg V
B Тип	EUR	D Тип	EUR						
DHA 190 E4 30 130455	220,-	DHA 220 E4 30 131789	235,-						
230V ~ 50 Hz 51/54 db(A) 270 m³/h 128556 B 388 H 190	0,2 A 18 W 15 % 4,5 kg V	230V ~ 50 Hz 50/54 db(A) 450 m³/h 128556 B 388 H 190	0,2 A 21 W 23 % 5,0 kg V						

	5-Ступенчатый трансформатор	TEE 015 115893	143,-	TEE 015 115893	143,-	TEE 015 115893	143,-	TEE 015 115893	143,-	TEE 015 115893	143,-
	Ступенчатый трансформатор	TES 0145 111858	48,-	TES 0145 111858	48,-	TES 0145 111858	48,-	TES 0145 111858	48,-	TES 0145 111858	48,-
	5-Ступенчатый трансформатор										
	5-Ступенчатый трансформатор										
	Ступенчатый трансформатор										
	Сетевой выключатель	GS 01 102787	60,-	GS 01 102787	60,-	GS 01 102787	60,-	GS 01 102787	60,-	GS 01 102787	60,-
	Крышный короб	DSF 220-10 126170	113,-	DSF 220-10 126170	113,-	DSF 220-10 126170	113,-	DSF 280-10 126164	140,-	DSF 280-10 126164	140,-
	Крышный глушитель	DSS 220-10 126356	203,-	DSS 220-10 126356	203,-	DSS 220-10 126356	203,-	DSS 280-10 126383	234,-	DSS 280-10 126383	234,-
	Крышный короб (для установки на скате)	ЗНЦ		ЗНЦ		ЗНЦ		ЗНЦ		ЗНЦ	
	Крышный короб (для установки на скате) Звукоизолированные	ЗНЦ		ЗНЦ		ЗНЦ		ЗНЦ		ЗНЦ	
	Входящий фланец	DAF 180 110744	12,-	DAF 180 110744	12,-	DAF 180 110744	12,-	DAF 250 110585	19,-	DAF 250 110585	19,-
	Гибкое соединение	DAS 180 110745	62,-	DAS 180 110745	62,-	DAS 180 110745	62,-	DAS 250 109413	85,-	DAS 250 109413	85,-
	Крышный клапанный затвор	DVK 180 104800	48,-	DVK 180 104800	48,-	DVK 180 104800	48,-	DVK 250 109233	71,-	DVK 250 109233	71,-
	Переходная плата для крепления на крыше	DAP 220 133946	11,-	DAP 220 133946	11,-	DAP 220 133946	11,-	DAP 280 133954	14,-	DAP 280 133954	14,-

ЗНЦ = ЗНЦ



	H Тип	EUR	I Тип	EUR	J Тип	EUR	K Тип	EUR	L Тип	EUR
MDAS	DHA 355 E4 30 131089	610,-	DHA 400 E4 30 131092	760,-	DHA 450 D4 30 131095	1020,-	DHA 500 D4 30 131101	1270,-	DHA 560 D4 30 131104	1740,-
	230V ~ 50 Hz	1,3 A	230V ~ 50 Hz	2,7 A	400V 3~ 50 Hz	1,5 A	400V 3~ 50 Hz	3,5 A	400V 3~ 50 Hz	4,8 A
	70/73 db(A)	255 W	70/75 db(A)	456 W	73/78 db(A)	690 W	76/83 db(A)	1507 W	81/86 db(A)	1958 W
	3020 m³/h	46 %	4335 m³/h	49 %	5870 m³/h	56 %	9240 m³/h	56 %	11950 m³/h	54 %
	116450	16,5 kg	116504	19,5 kg	131877	29,7 kg	131877	42,0 kg	131877	51,0 kg
	B 745 H 333	V	B 745 H 333	V	B 860 H 418	V	B 860 H 418	V	B 1165 H 521	V

■ Используемая крыльчатка с загнутыми назад лопатками отличается высоким КПД и низкой чувствительностью к загрязнениям

--	--	--	--	--	--	--	--	--	--	--

MYSD	TES 035 103954	80,-	TES 035 103954	80,-					5-Ступенчатый трансформатор			
	TEM 035 103502	210,-	TEM 035 103502	210,-					Ступенчатый трансформатор			
MYSD					TDM 025 107628	360,-	TDM 040 111556	430,-	TDM 060 111557	560,-	5-Ступенчатый трансформатор	
					TDS 025 113663	155,-	TDS 040 113666	196,-	TDS 060 113667	262,-	Ступенчатый трансформатор	
MYSR	GS 01 102787	60,-	GS 01 102787	60,-	GS 03 107633	60,-	GS 03 107633	60,-	GS 03 107633	60,-	Сетевой выключатель	
MYMDF	DSF 355-10 126160	183,-	DSF 355-10 126160	183,-	DSF 450-10 126193	202,-	DSF 450-10 126193	202,-	DSF 560-10 126237	270,-	Крышный короб	
MYMDS	DSS 355-10 126403	308,-	DSS 355-10 126403	308,-	DSS 450-10 126461	346,-	DSS 450-10 126461	346,-	DSS 560-10 126471	466,-	Крышный глушитель	
MYMDF	ЗНЦ		ЗНЦ		ЗНЦ		ЗНЦ		ЗНЦ		Крышный короб (для установки на скате)	
MYMDS	ЗНЦ		ЗНЦ		ЗНЦ		ЗНЦ		ЗНЦ		Крышный короб (для установки на скате) Звукоизолированные	
MYMBA	DAF 400 109826	31,-	DAF 400 109826	31,-	DAF 400 109826	31,-	DAF 400 109826	31,-	DAF 560 122288	45,-	Входящий фланец	
MYMDK	DAS 400 109827	94,-	DAS 400 109827	94,-	DAS 400 109827	94,-	DAS 400 109827	94,-	DAS 560 122287	108,-	Гибкое соединение	
MYMDV	DVK 400 109213	77,-	DVK 400 109213	77,-	DVK 400 109213	77,-	DVK 400 109213	77,-	DVK 560 122289	152,-	Крышный клапанный затвор	
MYMDP	DAP 355 133963	22,-	DAP 355 133963	22,-	DAP 450 133976	26,-	DAP 450 133976	26,-	DAP 560 133979	47,-	Переходная плата для крепления на крыше	